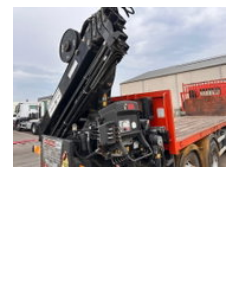
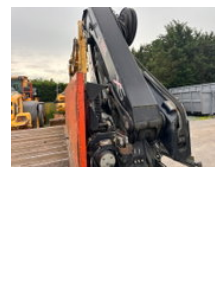
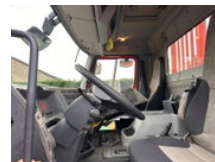


Renault Lander 380 DXI

Caractéristiques générales

Marque	Renault
Modèle	Lander 380
Sous-catégorie	Camion grue
relevé de compteur	259.000km
Année de construction	2011
Condition	Utilisé
Référence	6916



Renault Lander 380 DXI

Spécifications techniques

Nombre d'axes	4
---------------	---

Configuration des axes	8x2
------------------------	-----

Accessoires